

# TOPPSTUGAN

FÖRSTUDIE / PROGRAM SEPTEMBER 2013



UTKAST



#### KONTAKT

Kerstin Bergendal  
0045 22756652  
0046 733308758

MC  
0045 28762620  
mc@bergendal.dk

Helena Dunberg  
0046 8-706 81 19  
helena.dunberg@sundbyberg.se

## Inledning

Detta programförslag föreslår ett nytt föreningshus i Toppstugeparken i Hallonbergen och en förnyelse av parken.

Programförslaget är ett resultat av PARK LEK PARLAMENT. Under våren 2013 har en arbetsgrupp bestående av boende, föreningsrepresentanter, kommunala tjänstemän och arkitekter träffats fyra gånger. Tillsammans har de diskuterat behovet av en ny Toppstuga och vilken form och funktion den kan ha.

Det här programförslaget ska läsas tillsammans med Toppstugereferatet. Det beskriver närmare arbetsprocessen i PARK LEK PARLAMENT och det samarbete som ligger bakom detta förslag.

Toppstugeparken.  
Sundbybergs högsta punkt



Hallonbergen ligger mitt i Sundbyberg och mitt i Hallonbergen ligger Toppstugeparken.



# Toppstugeparken

Toppstugeparken är en naturpark, högt belägen mitt i Hallonbergens bebyggelse. Det är ett bostadsnära naturområde med tallar och vackra berghällar. I Toppstugeparken ligger stadens högsta punkt +49 möh. Där har man utsikt över stora delar av Sundbyberg.

Parken nås via trappor och gångvägar från den omkringliggande bebyggelsen. I norr möter parken kraftledningsstråket som i nordvästlig riktning sträcker sig genom Hallonbergen. Kraftledningsstråket binder samman bostadsområdena och är ett av områdets viktigaste gång- och cykelstråk.

I parkens västra del finns en lekplats och inhägnad fotbollplan.

På en plåtå med utsikt över koloniträdgårdarna och Duvbo finns en igenfylld plaskdam. I anslutning finns ett pumpshus och två utomhusduschar. Anläggningen är ur bruk.

Mitt i parken finns en asfalterad yta där Toppstugan en gång låg. Här finns några parkbänkar, ett pingisbord och basketkorg. I närheten finns en fast grillplats med utomhusgrillar, bord och parkbänkar. Parken är sliten och är i behov av upprustning.

Toppstuga-platå



Igenfylld plaskdam



Asfalterade gångvägar



Grillplats



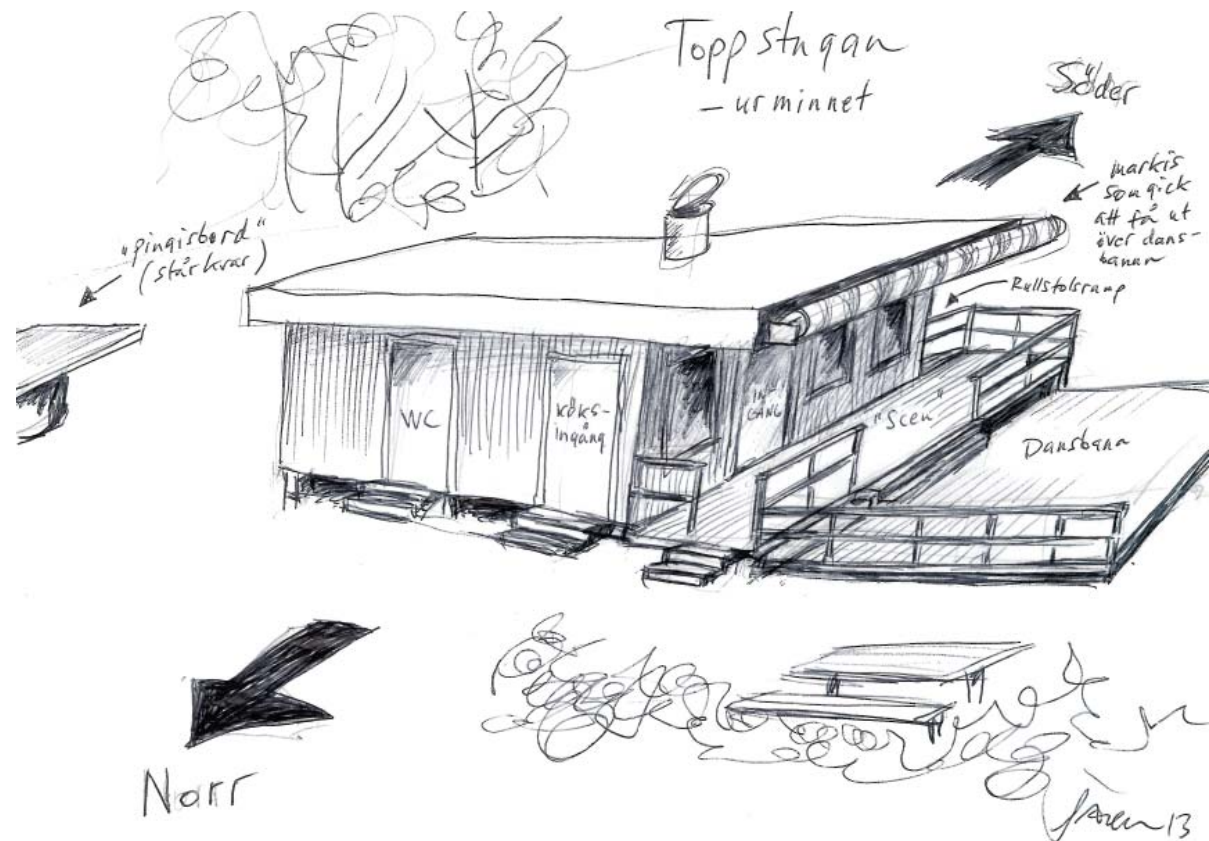


## Berättelsen om Toppstugan

Toppstugan har varit en del av Hallonbergen sedan området invigdes i början på 1970-talet. Det lilla föreningshuset har varit plats för grillkvällar, födelsedagsfiranden, allsång och dans. Toppstugan var en plats för spontana möten och gemenskap. Det var en plats dit man gärna sökte sig, och kände sig välkommen.

Huset var utrustat med ett enkelt kök med serveringsluckor, toaletter och ett mindre allrum. Bord och stolar fanns att låna. En veranda fungerade som scen och dansbana vid utomhusfester.

Toppstugan revs år 2007/2008 på grund av omfattande renoveringsbehov. Idag är platsen där Toppstugan en gång stod tom och övergiven. Toppstugan är saknad och många undrar varför det aldrig byggdes någon ny stuga på platsen. När Toppstugan försvann försvann också en del av den gemenskap och den aktivitet som tidigare präglade parken.

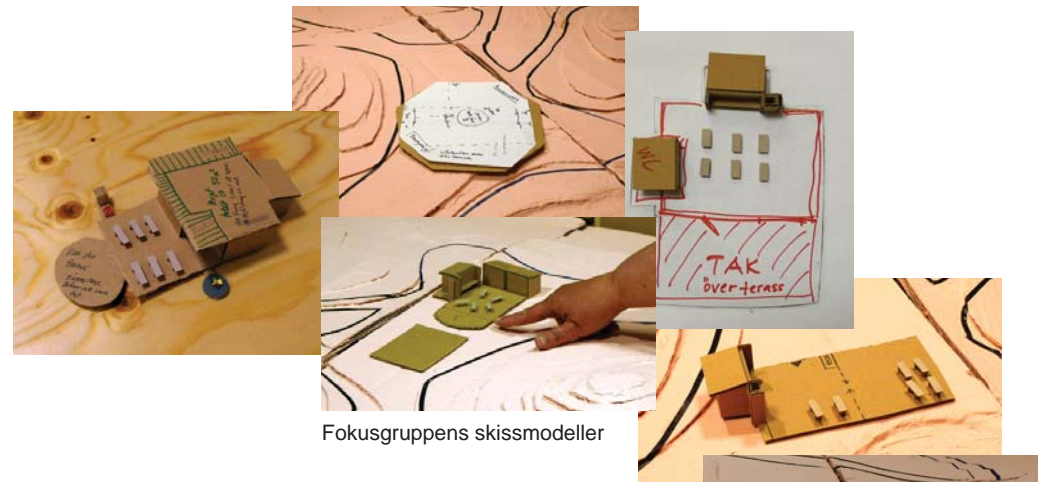


## Rådslag och fokusgrupper

Minnen av Toppstugan lever i många Hallonbergsbor. Idag saknas en sådan institution och mötesplats som Toppstugan var. Diskussioner om ett återuppförande har förts i olika sammanhang sedan år 2009. Trots engagemang och intresse från boende har inget hänt sedan huset revs.

År 2010 genomfördes ett rådslag där invånare i Hallonbergen fick rösta mellan två förslag för upprustning av Toppstugeparken. Det förslag som fick flest röster innefattade fler grillplatser, en plaskdamm, utomhusduschar, konstgräsplan, dansbana, boulebana och ett föreningshus för åretruntbruk.

Under PARK LEK PARLAMENT har en fokusgrupp bestående av boende, föreningsrepresentanter, kommunala tjänstemän och arkitekter träffats vid fyra tillfällen. Gruppens deltagare har framfört önskemål och idéer till en ny Toppstuga och alla har samarbetat och diskuterat kring frågor om form, placering och funktioner. Under ett möte prövades idéerna och deltagarna byggde modeller och argumenterade för de olika funktioner de tyckte att en ny toppstuga skulle innehålla.



Fokusgruppens skissmodeller

## Idéer för att utveckla Toppstugeparken & funktioner en Toppstuga bör ha

### PARKEN

*Linbana  
Vattenlek  
Fler grillar  
Boulebana  
Dansbana  
Utomhusscen  
Väderskydd*

### HUSET

*Enkelt och robust  
Flexibelt  
Tillagningskök  
Toaletter  
Mångkulturalitet ska speglas i husets utformning  
Plats för minst 20 personer*



Tidlig skissmodell

## Utveckling av Toppstugeparken

Toppstugeparken har en stark karaktär och bildar ett rofyllt avbrott mot den bebyggelse som kringgärdar den. Vid en utveckling av parken bör man ta fasta på det som är parkens kännetecken och förstärka och utveckla de befintliga kvaliteterna:

- **Parkens koppling till kraftledningsstråket kan tydliggöras** med nya entréer. Parken och stråket kan bilda en aktiv och sammanhängande grönstruktur.

- **Parkens skogspartier kan utvecklas till en stimulerande miljö** för barn och vuxna. Det åstadkoms genom att delar av vegetationen röjs på sly och gallras. På vissa platser planteras fler träd och buskar. På så sätt bildas nya rumsligheter och gläntor att utforska.

- **En ny tillgänglighetsstig som leder från kraftledningsgatan ända upp till Toppstugan kan anläggas i form av trädäck.** Vilplan bildar platser att uppehålla sig på. Stigen ska vara upplyst. Belysningen i hela parken behöver ses över och kompletteras.

- **Naturen i parken ska kunna upplevas helt nära.** Nya stigar som förbinder parken kors och tvärs kan anläggas. Stigarna uppmanar till aktiv lek och leder besökaren till nya platser.

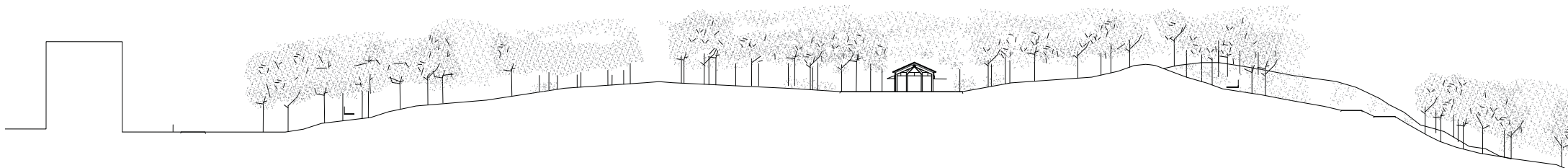
- **Befintliga fasta grillplatser kan rustas upp.** Några av dem förses med tak så att möjligheten finns att grilla även vid lite sämre väder.



Naturens kraft och förunderlighet



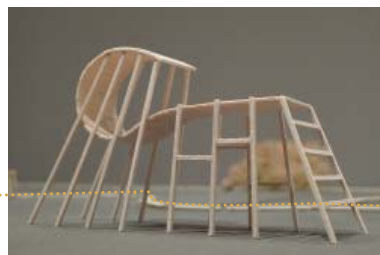
En hemlig stig







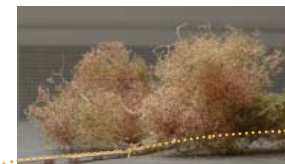
sittplatser runt en grillplats



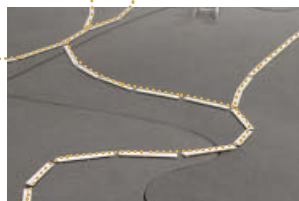
upphöjd koja



hängmattor att vila i



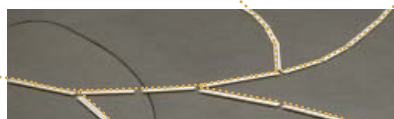
passage genom växtligheten



Linbana



gungor



stigar och kopplingar genom parken

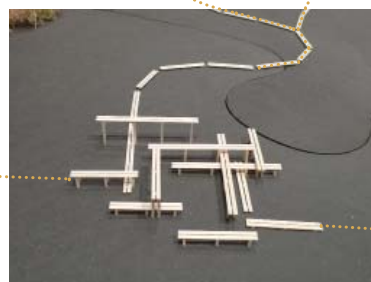


Toppstugan: mitt i parken



klättra upp och kika ut

grillplatser



bänklanskap att sitta eller klättra på



balanslek över stock och sten



opholdspodier



**Barn och vuxna uppmanas leta nya vägar upp i parken, över klippor och genom skogen. Nya stigar, kopplingar och platser aktiverar alla parkens rum och gör den till slags upplevelsebana. Lekredskap utformas så att barn själva får fylla dem med fantasi.**



Tillgänglighetsstig och stigar



Lek i parken och skogen



Upp och ner för slänterna för vuxna och barn







Plan av Toppstuguparken 1:2000

- 1 Toppstugan, på samma plats där den gamla Toppstugan låg.
- 2a Tillgänglighetsstig, utformad som en träramp säkrar möjligheten för rörelsehindrade att ta sig upp från Kraftledningsstråket till Toppstugan.
- 2b En ny mer direkt koppling upp genom Kraftledningsstråket i form av en tillgänglighetsanpassad terrasserad gångväg.
- 3a Enkla och robusta lekredskap och hinderbanor kopplar den befintliga lekparken med Toppstugan. Barn uppmanas till aktiv lek i hela parken.
- 3b Linbana
- 4 Utomhusgym
- 5a En hinderbana för vuxna och ungdomar ger träning och förbinder gångvägen längs kyrkogården med utomhusgymmet och Toppstuguparken.
- 5b Små spännande stigar som leder upp och in i parken.
- 6a Fotbollsplan med konstgräs
- 6b Basket, befintlig.
- 7 Utomhusdusch, befintlig.
- 8 Vattenlek, plaskdam
- 9 Boule, grus
- G Övertäckta grillplatser
- P Platsbildningar

## Toppstugan i parken

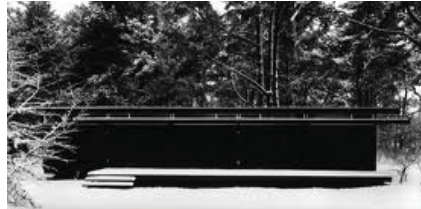
Den nya Toppstugan utgår från de behov som fokusgruppen uttryckt:

**En enkel och robust stuga:** Det ska finnas möjlighet att hyra stugan för privata tillställningar och de lokala föreningarna ska kunna ordna sommarfester och likande. Det ska vara en plats för gemenskap.

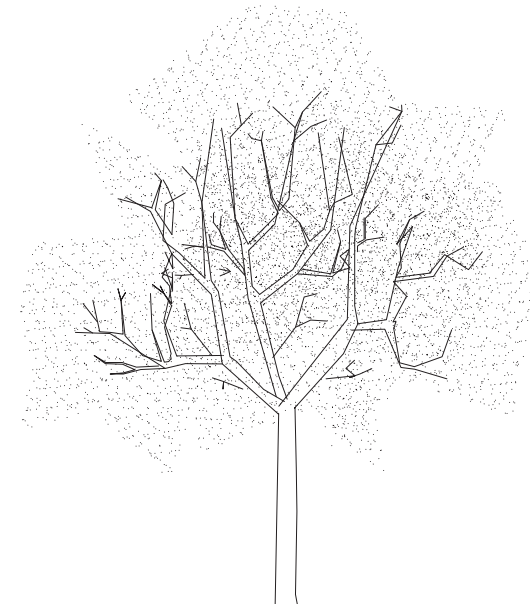
**En form som bygger bro** - Den åttakantiga form som föreslogs i fokusgruppen hämtas från svensk nöjes- och folkparkstradition. Det är en form som kan öppnas i alla riktningar, som har en mittpunkt och som bildar en utgångspunkt, ett centrum i parken. I den närbelägna kyrkogårdsparken bildar klippta häckar åttakantiga formationer. I många av de kulturer som finns representerade i Hallonbergen i dag, är åttakantiga byggnader vanliga. Vi föreslår att plocka upp formen och låter den bli en del av Toppstugan och parken.

**Placeringen av huset samlar parken:** Toppstugan bör även i fortsättningen ligga på den plats där den en gång låg, där ger den parken ett naturligt centrum. Placeringen diskuterades i fokusgruppen och gruppen uttryckte en stark önskan om att en ny Toppstuga ska ligga på samma plats som den gamla för att på så vis bygga vidare på tidigare traditioner.

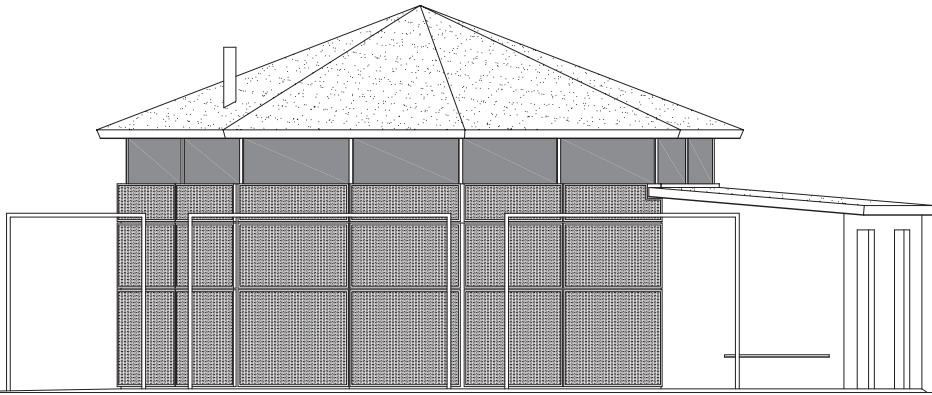
**Stugan ska vara flexibel** - Toppstugan ska kunna husera en variation av arrangemang. Den ska kunna växa över tid och anpassas till nya funktioner och behov.



Toppstugans olika grader av öppenhet är inspirerad av Niels Bohrs sommarhus ritat av Wholert Arkitekter.



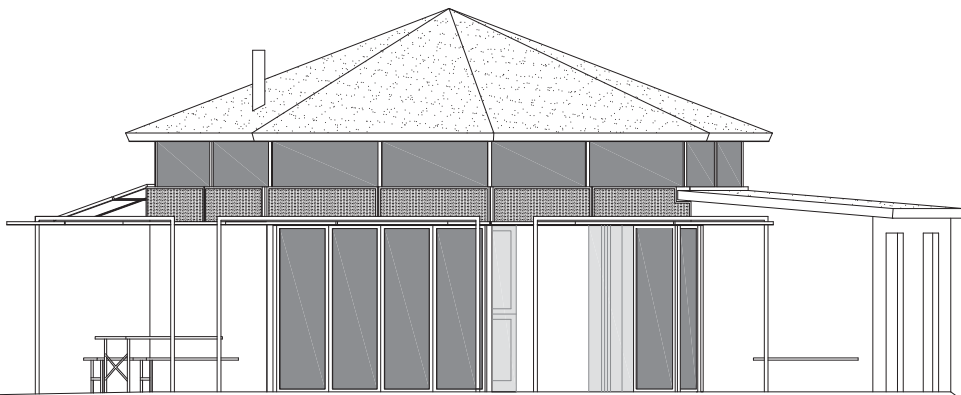




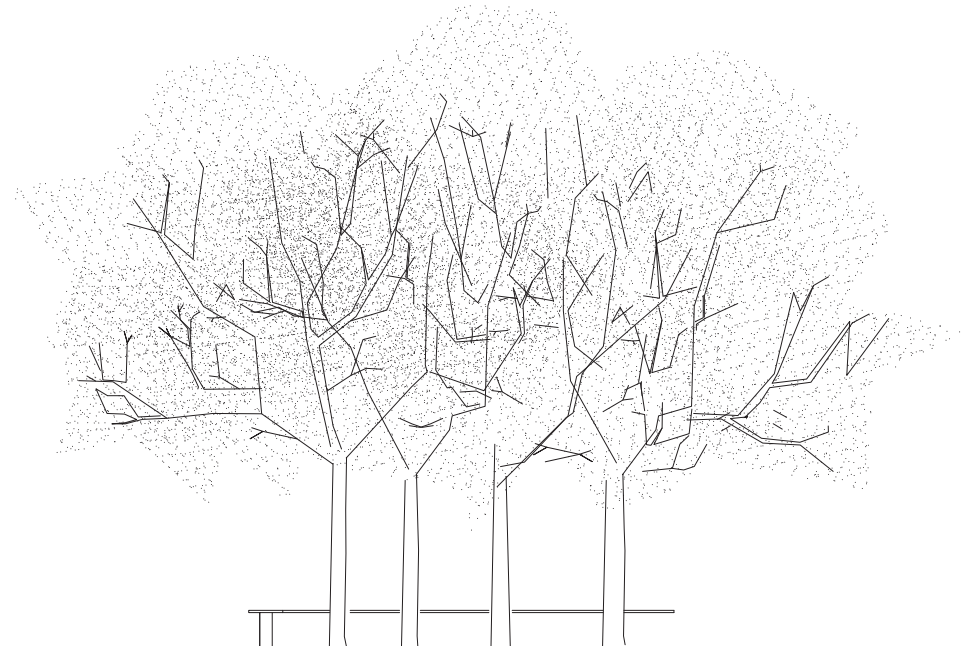
Fasad mot söder, stängt hus, skala 1:100

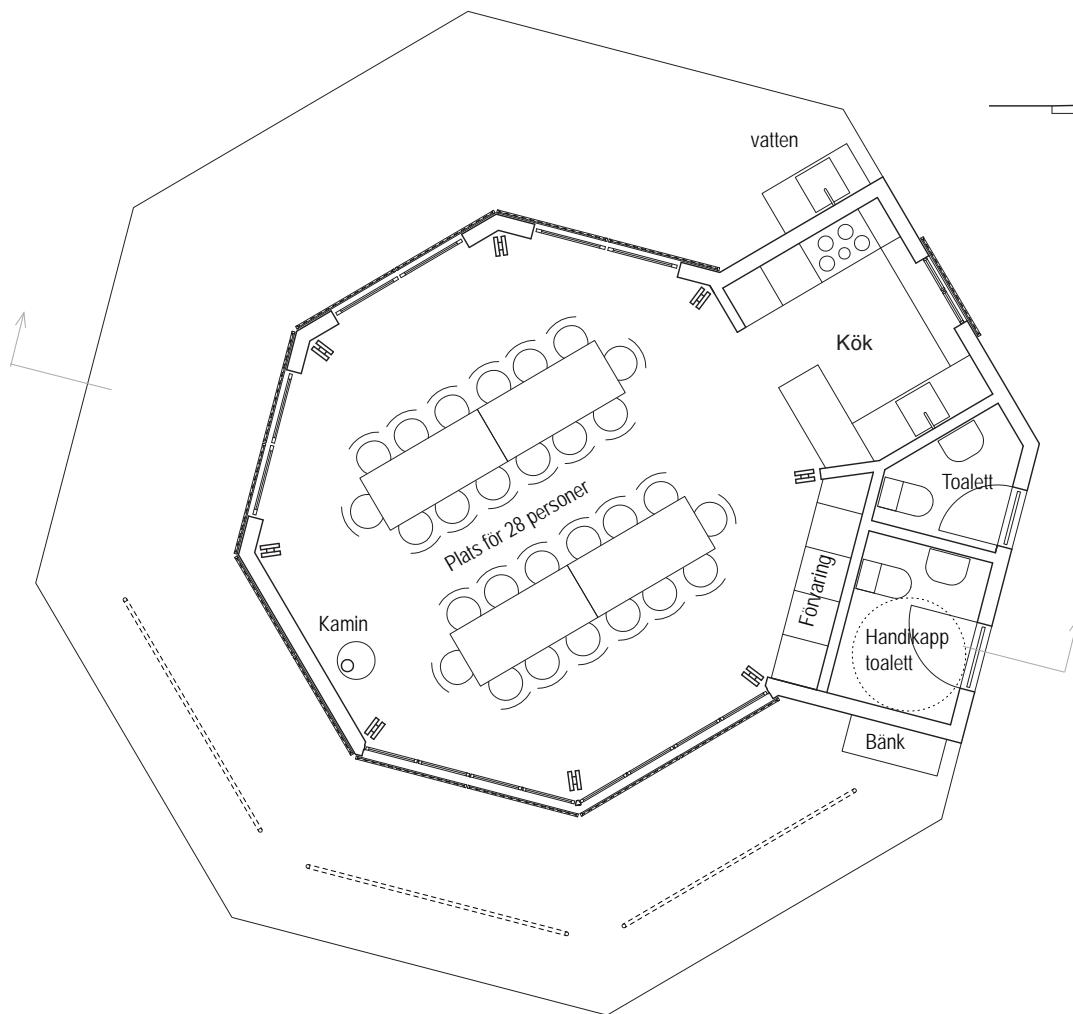


Huset kan vara stängt eller öppet. Luckor i husets fasad bildar skärmtak uppfällt läge. (Foto av tidig skissmodell)



Fasad mot söder, öppet hus, skala 1:100





Plan 1:100, stängt hus

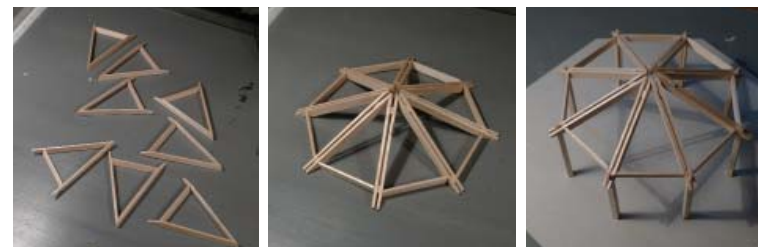


Snitt 1:100, stängt hus

Köket är utrustat med kyl och frys, mikrovågsugn, spis, kaffebruggare och diskmaskin. Mot allrummet finns en bänk. Ett metalljalusi gör det möjligt att låsa köket när det inte används.

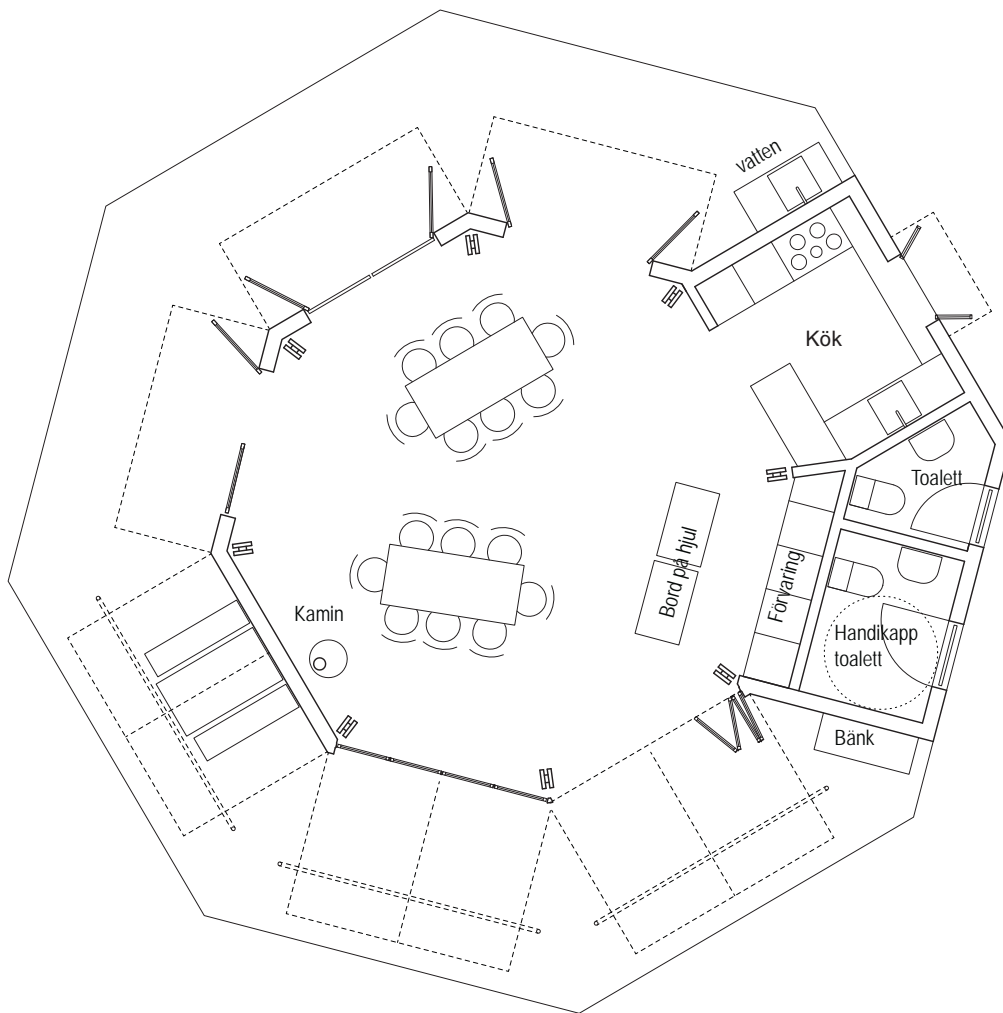
I huset finns förvaringsutrymmen. Bord och stolar förvaras utomhus i mindre förråd som placeras i anslutning till huset.

Toaletter nås utifrån. På utsidan finns också ett grovkök, med möjlighet att hämta vatten dygnet runt. Detta skall ge parken ett utvidgat bruksvärde för de boende.

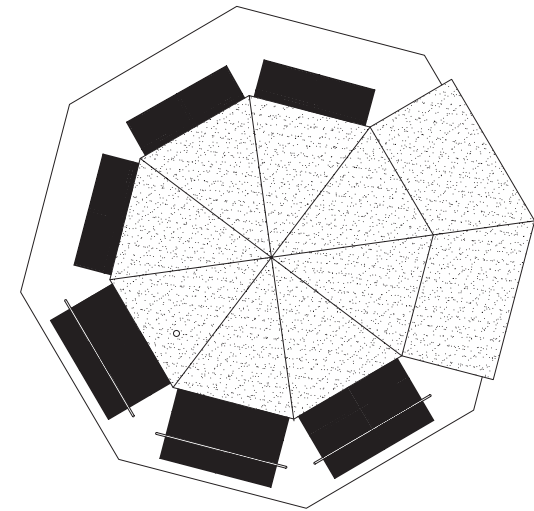


Åttkantens träkonstruktion utformas av fasta trekantsformer, och träpelarna "flätas in" i konstruktionen. Fasaden utformas som en lätt fasad eller i massivträ.





Plan 1:100, öppet hus



Takplan 1:200, öppet hus

Huset har en fasad som är öppningsbar. Vikdörrar, luckor och staldörrar skapar nya användningsområden för Toppstugan. Huset kan bli en teaterscen, en försäljningsplats eller ett mer slutet ceremoniellt rum.

Huset får ett lättskött och robust golv av betong både inne och ute på terrassen. Övergången mellan ute och inne blir flytande och 8-kanten blir som ett halvtak. Ett öppet och tillgängligt rum i parken.

Slutet blir huset en robust byggnad. Med luckorna uppe öppnar det upp mot parken i alla riktningar.

## Material

Toppstugan utformas i trä och metall, takytorna täcks av sedum. Den del av huset som innehåller kök och toaletter får en annan fasadbeklädnad, ett kollage av färg.



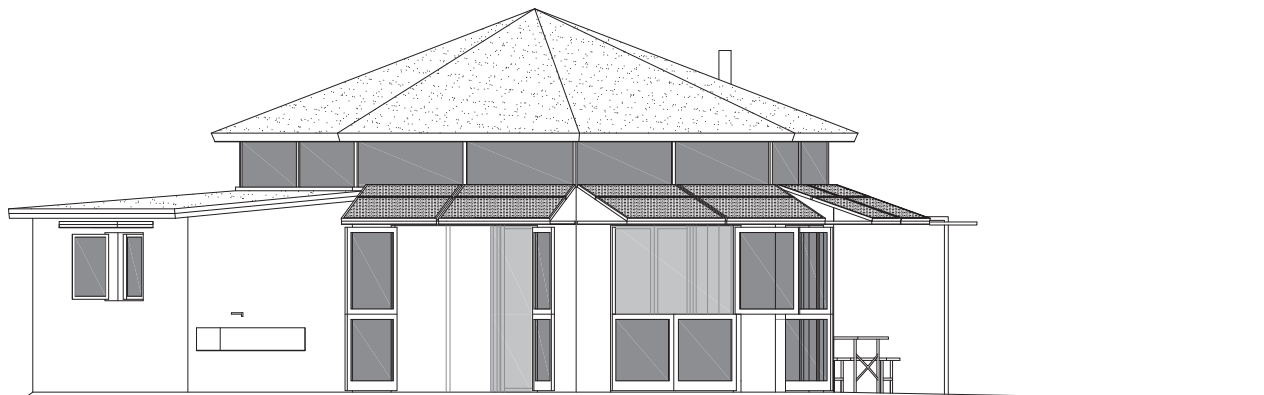
Sedumtak samspelar med naturen i parken.



Luckor monteras i en träram, utförs i perforerad plåt som ger robusthet samtidigt som det tillförs en genomsiktighet och lätthet.



Vikdörrar, luckor och staldörrar skapar olika slags öppningar, och försäljningsluckor, och därmed olika typer av användningsområden för en ny Toppstuga

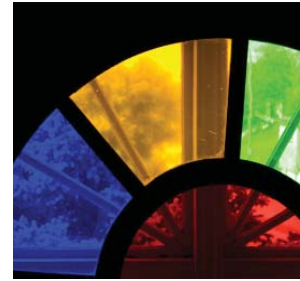


Fasad mot norr, öppet hus, skala 1:100

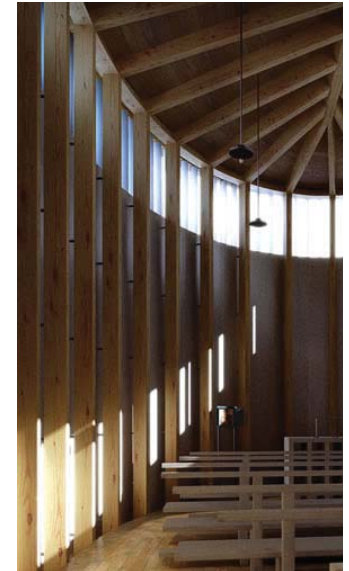




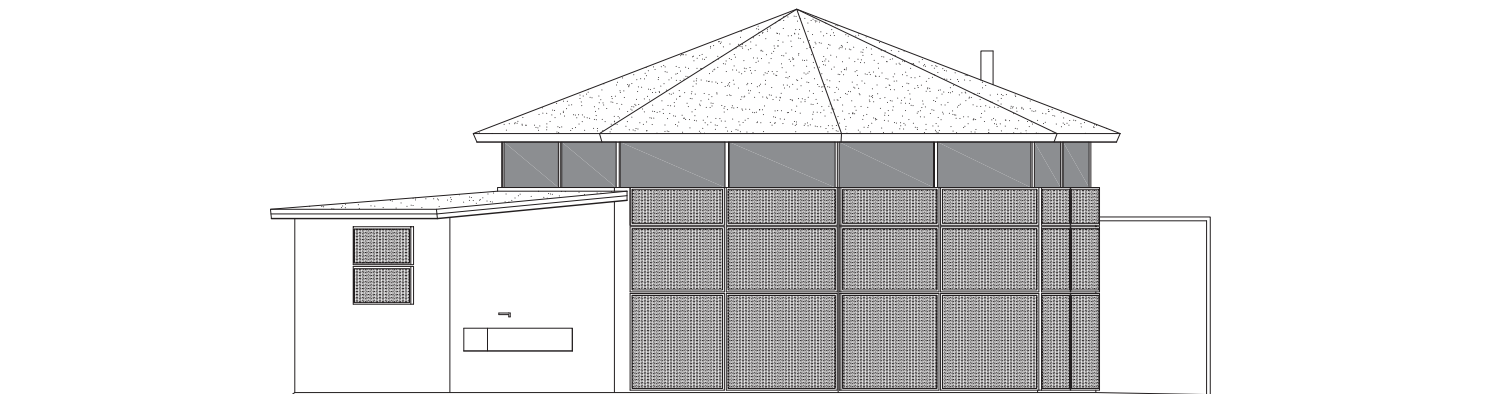
Fasad på 'utbyggnaden'. Ett kollage av färger. Kanske kan spillmaterial användas.



Fönsterband i färgat glas.



Referens för konstruktion och fönsterband. Peter Zumthors Saint Benedict Chapel.



Fasad mot söder , stängt hus, skala 1:100

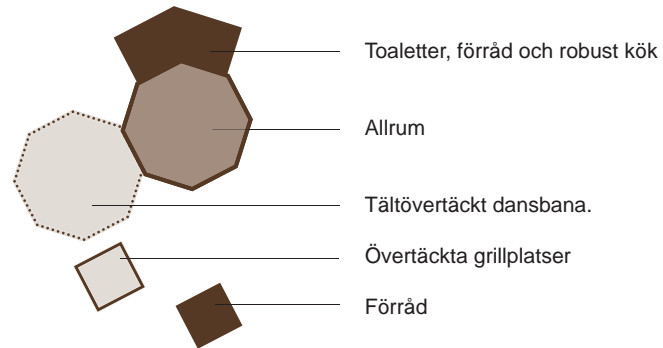
## En flexibel Toppstuga med tillväxtpmöjligheter

I detta förslag till ny Toppstuga föreslås att man ger byggnaden en grundform, som utan problem kan kombineras med sig själv.

Den öppnar möjligheten för att bygga en mindre Toppstuga nu, som kan kännas speciell, och som samtidigt kan byggas ut vid behov.

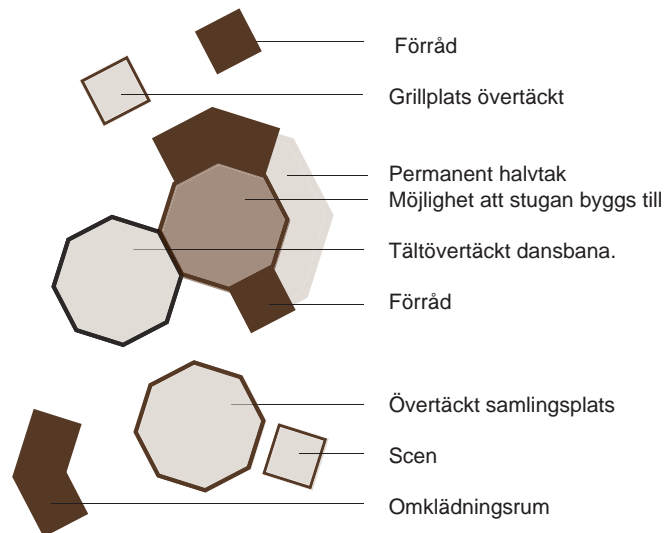
Formen kan också enkelt kombineras med valfritt antal förrådsskjul och övertäckta uppehållsområden.

### Toppstuga 2014



Modell - Toppstugan 2014

### Framtida utvecklingsmöjligheter



Modell - Toppstugan utbyggd med fler funktioner